

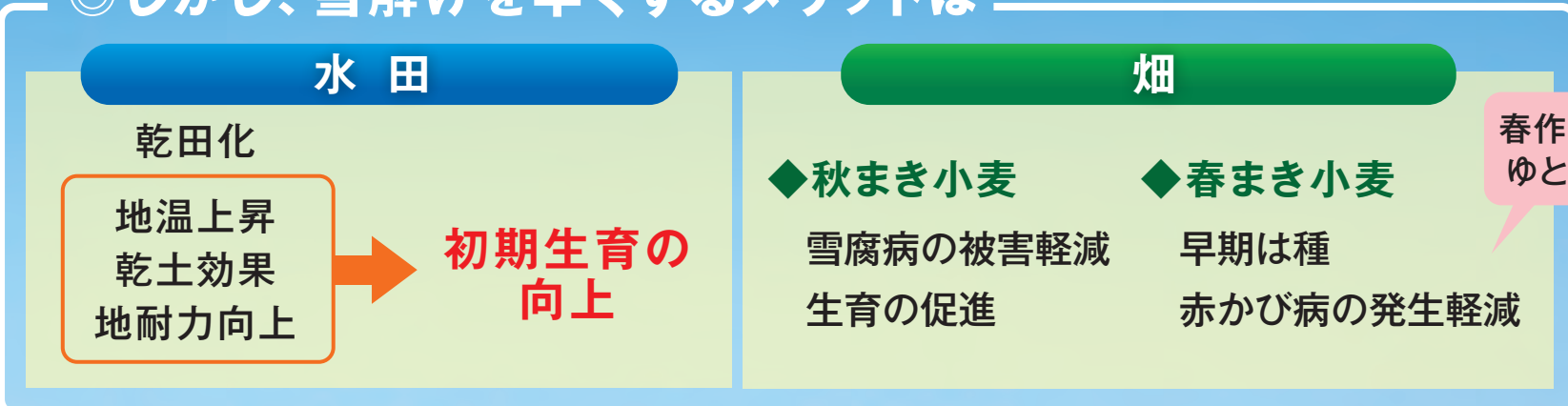
融雪材散布する意味あるの？

メリット
あります！

融雪促進の意義

◎しかし、雪解けを早くするメリットは

近年、融雪の早い年が多い。
9カ年中、平年より融雪が
早い年は6カ年(確率1/3)
※札幌管区気象台の根雪終日による



ステップ
1

(可能な限り)

雪上心土破碎で排水促進



積雪
50~60cmが
施工の目安

ステップ
2

平均気温-3℃以上になったら、
融雪材散布

水田	畑作
ケイカル等	防散 炭カル等

ケイ酸、石灰の補給

ステップ
3

昨年の大雨で明渠が
詰まっていたら清掃

溝掘り・排水口確保で
表面停滞水の排水